



『삶의 질 세계 1등 도시』 서초

2011년도

2010 ~ 2014

중기지방재정계획

서 초 구

목 차

제 1 장 중기지방재정계획 개요

I. 계획의 근거	4
II. 계획의 필요성	4
III. 계획의 내용	5
IV. 계획수립 체계	6

제 2 장 구정여건 및 기본방향

I. 구정 일반현황	8
II. 재정현황	9
III. 구정목표 및 Vision	10
IV. 주요 계획 지표	11

제 3 장 중기지방재정 운용계획

I. 재정여건 전망	16
II. 재정운용 방향	18
III. 재정운용 실적	19
IV. 중기재정 전망	21
V. 투자가용재원	38

제 4 장 분야별 투자자원 배분계획

I. 일반공공행정	43
II. 공공질서 및 안전	47
III. 교 육	49
IV. 문화 및 관광	51
V. 환경보호	53
VI. 사회복지	55
VII. 보 건	59
VIII. 농림해양수산	61
IX. 산업·중소기업	63
X. 수송 및 교통	65
XI. 국토 및 지역개발	68

제 5 장 사업별 세부사업 설명서

제1장. 중기지방재정계획 개요

I. 계획의 근거

II. 계획의 필요성

III. 계획의 내용

IV. 계획수립 체계

제1장. 중기지방재정계획 개요

목 적

- 중·장기적 관점에서 서초구의 비전과 투자우선순위를 반영하여, 합리적 자원조달 및 배분계획을 수립, 효율적인 재정운영 방향을 제시하고,
- 매년 경제·사회적 여건변화를 반영한 연동계획으로 수립, 경영성 제고

I 계 획 근 거

- 지방재정법 제33조 [중기지방재정계획의 수립 등]
- 지방재정법 제36조 [예산의 편성]
- 지방재정법시행령 제45조 [예산안의 첨부서류]

II 계획의 필요성

- 재정의 계획적·합리적 운용을 위한 방향 제시
 - 경제·사회적 여건변동에 대처하고, 매년 발전·보완해 나가는 연동계획(Rolling Plan)으로 운용
-
- 5년간의 연도별 세입전망을 토대로 부문별 사업계획을 종합 조정하고 경직성경비와 투자재원을 중점 운용하여 재정운용의 방향 제시
 - 장기적인 관점에서 부문별 정책방향과 사업우선순위를 고려하여 재원을 합리적으로 배분함으로써 한정된 자원범위 내에서 사업추진의 효율화를 기하고 경영성을 제고
 - 부문별 사업계획을 예산운용과 연계시킴으로써 사업추진의 실효성 확보

Ⅲ

계획의 내용

- 계획기간 : 2010 ~ 2014 (5년간)

2010	2011	2012	2013	2014
최종예산안	발전계획	발전계획	발전계획	발전계획

- 계획의 범위 : 일반회계, 특별회계

- 계획기준

- 2010년도 예산 : 수립시점에서 전망한 최종예산안
- 2011년도 이후 : 2010년도를 기준으로 성장률·증가율을 반영한
전망치를 반영하여 발전계획 수립

- 주요내용

- 재정목표 : 지역발전 및 재정운용의 목표·전략 등 기본방향
- 재정전망 : 세입·세출 추계 및 투자 가용재원 판단
- 투자계획 : 분야별 정책방향 및 투자계획 수립

IV

계획수립 체계

현황분석 및 문제점 도출



목 표 설 정



【 계 획 수 립 】

자체 세입 추계



경 상 지 출 추 계



투자가용자원 판단

재정계획서 작성



투자우선 순위 설정



중기지방재정계획 확정



재정계획심의위원회 심의



구 의 회 보 고



2011년 예산과 연계

제2장. 규정여건 및 기본방향

I. 규정 일반현황

II. 재정현황

III. 규정목표 및 Vision

IV. 주요 계획지표

제2장. 구정여건 및 기본방향

I 구정 일반 현황

지역특성

- 녹지(전체 면적의 60.4%)
- 공원(38㎡/1인)이 많은 환경생태 지역
- 물류·교통중심지역 : 경부고속도로, 터미널(5개)

● 인 구 : 431,131명/166,405세대(외국인 5,650명 포함)

● 면 적 : 47.00km²(市 전체의 7.8%)

- 주거지역 : 17.4km²(36.9%)
- 상업지역 : 1.27km²(2.7%)
- 녹지지역 : 28.47km²(60.4%)

● 주민조직 : 18동 509통 3,556반

● 행정조직 : 5국, 1담당관 27과, 1소 3과, 1의회, 18동

● 인력(현원) : 1,355명(구907, 동311, 보건소112, 의회25)

● 기간시설

- 도 로 : 347.4km²(도로율 23.3%)
- 상수도 : 78,169전(보급율 100%)
- 하수도 : 357.4km(보급율 100%)
- 도시가스 : 164,196가구(100%)

Ⅱ 재 정 현 황

● 재정규모

(단위:백만원)

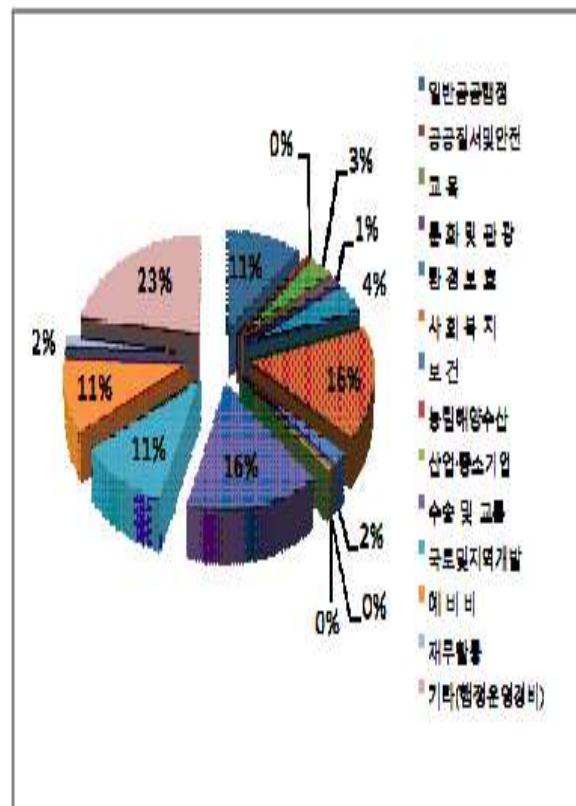
구 분	2010년도	2009년도	비교 증감	
			증감액	비율(%)
총 규 모	391,938	430,951	△39,013	△9.0%
일 반 회 계	330,623	370,658	△40,035	△10.8%
특 별 회 계	61,315	60,293	1,022	1.6%

※ 2009년도는 최종예산, 2010년도 최종예산 전망치

● 분야별 자원배분(2010년도)

(단위:백만원)

분 야	예 산 액
합 계	391,938
일반공공행정	41,497
공공질서및안전	1,946
교육	13,060
문화및관광	4,647
환경보호	17,738
사회복지	62,734
보건	6,877
농림해양수산	1,593
산업·중소기업	1,488
수송 및 교통	62,257
국토및지역개발	41,624
예 비 비	41,696
재 무 활 동	6,322
기타(행정운영경비)	88,459



※ 기타 : 행정운영경비(인력운영비, 기본경비)

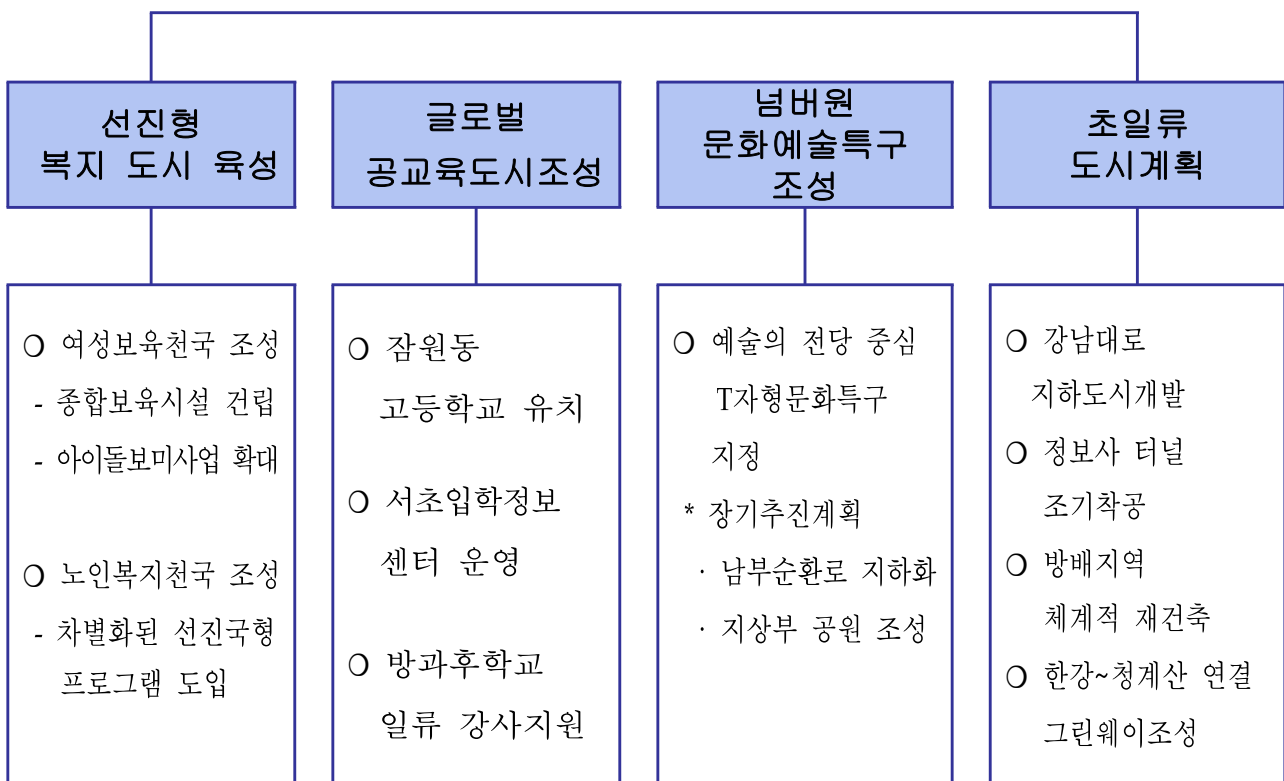
Ⅲ 구정목표 및 Vision

Vision

삶의 질 세계 1등 도시 서초

구민과 소통하는 서초
세계와 소통하는 서초
미래와 소통하는 서초

중점목표



IV

주요 계획 지표

분야	지 표	단위	2010	2011	2012	2013	2014
일반 공공 행정	인구수	천명	426	434	434	435	435
	세대수	천세대	166	170	170	171	171
	면적	km ²	47	47	47	47	47
	공무원수	명	1,295	1,295	1,295	1,295	1,295
	공무원1인당 인구수	명	329	330	330	331	331
	행정동수	동	18	18	18	18	18
	통반조직	통	509	512	512	514	514
		반	3,556	3,570	3,570	3,575	3,575
	행정차량	대	160	160	165	165	165
	컴퓨터 보급	대	1,520	1,520	1,520	1,520	1,520
공공 질서 및 안전	민방위 대피시설	개소	181	185	190	200	210
	비상 급수시설	개소	91	92	94	96	96
	소방서	개소	1	1	1	1	1
	소방파출소	개소	6	6	6	6	6
	119 구급대	대	6	6	6	6	6
교 육	공무원 교육훈련	명	1,295	1,295	1,295	1,295	1,295
	고등학교	개소	11	11	11	11	11
	중학교	개소	15	15	15	15	15
	초등학교	개소	22	22	22	22	22

분야	지 표	단위	2010	2011	2012	2013	2014
문화 및 관광	국가지정문화재	개소	23	23	23	23	23
	지방지정문화재	개소	24	24	24	24	24
	구민회관운영	개소	1	1	1	1	1
	박물관	개소	4	4	4	4	4
	공공도서관	개소	1	1	2	3	3
	주요체육시설	개소	4	4	4	4	4
	극 장	개소	3	3	3	3	3
	공연장	개소	14	14	14	14	14
	체육동호인연합회	개소	12	12	12	12	12
환경 보호	쓰레기수거량	톤/일	171	170	173	173	173
	환경미화원(구/대행)	명	72/121	74/120	80/120	80/120	80/120
	분뇨수거처리량	톤/일	710	780	780	780	780
	청소차량	대	35	33	31	30	30
	음식물처리장	개소	5	5	5	5	5
사회 복지	국민기초생활보장수급권자	명	2,784	2,867	2,953	3,042	3,133
	장애인	명	10,526	11,200	11,950	12,700	13,400
	노인인구	명	33,923	36,193	38,917	42,185	46,106
	청소년	명	90,541	90,700	90,900	91,200	91,500
	영·유아	명	21,500	21,750	22,000	22,250	22,500
	자활근로사업	명	58	70	77	85	93
	종합사회복지관	개소	4	4	4	4	4
	노인복지시설(총계)	개소	67	75	85	92	100
	1) 노인종합복지관	개소	3	3	4	4	4
	2) 노인복지시설	개소	64	72	81	88	96

분야	지 표	단위	2010	2011	2012	2013	2014
사회 복지	경로당	개소	112	114	114	115	115
	보육시설	개소	152	157	160	162	165
	청소년복지시설	개소	3	3	3	3	3
보건	진료시설(보건소/분소)	개소	2	2	2	2	2
	병·의원	개소	1,033	1,078	1,080	1,080	1,080
	약국	개소	225	230	230	235	235
	의사	명	1,445	1,537	1,550	1,550	1,550
농림해 양수산	농업가구	가구수	670	670	670	670	670
	농지면적	km ²	3.5	3.5	3.5	3.5	3.5
산업·중 소기업	중소기업종합지원센터	개소	0	0	1	1	1
	중소기업육성지원	업소	45	50	55	60	60
	중소기업수	업소	39,000	40,000	41,000	42,000	42,500
	대형쇼핑상가	개소	12	12	13	13	13
	일반시장	개소	18	18	17	17	17
	대가수질오염측정시설	개소	1	1	1	1	1
수송 및 교통	도로연장	km	299.9	299.9	299.9	299.9	299.9
	도로면적	km ²	4.1	4.3	4.5	4.6	4.7
	도 로 율	%	20.1	20.8	21.4	21.9	22.4
	보안등수	등	10,478	10,528	10,578	10,600	10,600
	가로등수	본	10,357	10,400	10,430	10,430	10,430

분야	지 표	단위	2010	2011	2012	2013	2014
수송 및 교통	자동차 등록대수	천대	170	175	180	185	190
	주차면수	개소	17,070	17,801	18,050	18,651	18,651
	주차대수	대	213,760	215,660	216,660	226,443	226,550
	주차장확보율	%	125	123	120	122	122
국토 및 지역 개발	주택보급율	%	102.0%	102.7%	104.7%	105.3%	105.1%
	주택수	호	109,100	112,200	115,400	118,300	118,900
	보통가구수	가구	106,911	110,200	111,200	112,300	113,100
	근린공원	개소	25	25	25	25	25
	소규모공원	개소	83	83	83	83	83
	가로수	천주	16	16	16	16	16
	시설녹지 면적	km ²	0.684	0.684	0.684	0.684	0.684
	맨 홀	개	40,159	40,203	40,251	40,304	40,369
	시설하수도 연장	km	360	362	364	366	368
	빗물펌프장	개소	7	7	7	7	7
	하천연장	km	19.92	19.92	19.92	19.92	19.92

제3장. 중기지방재정 운용계획

Ⅰ. 재정여건 전망

Ⅱ. 재정운용 방향

Ⅲ. 재정운용 실적

Ⅳ. 중기재정 전망

Ⅴ. 투자가용재원

제3장. 중기지방재정 운용계획

I 재정여건 전망

대내외 경제여건 전망

■ 대외 여건

- 세계경제 성장률은 2010년 4.6%, 2011년 4.5%로 전망
- 정부의 적극적인 거시정책으로 빠른 경제회복 추세를 보이고 있으나, 국제원자재 가격상승, 국가채무 지속 가능성 등 하방리스크 존재
- OECD 국가의 실업률은 2010년 8.5%에서 2011년 8.2%로 소폭 하락할 전망

■ 대내 여건

- 수출과 내수가 꾸준한 회복세로 견실한 성장률 기록 전망
 - 한국경제성장률 2010년 5.8%, 2011년 4.7% 전망
- 수출증가와 투자에 힘입어 수출이 증가할 전망이나 경상수지 흑자는 2009년 GDP대비 5.1%에서 2010~11년 2%이하로 축소 전망
- 기업투자는 증가하는 반면, 주택건설 투자는 미분양주택 증가, 주택담보 대출규제 등으로 둔화될 전망
- 실업률은 2011년 말까지 3.2%로 감소, 소비자 물가는 2010년 3.0%, 2011년 3.2% 전망

서초구 재정여건 전망

■ 세입 부문

- 구 세수는 부동산 경기 회복이 불투명하여 다소 감소할 것으로 예상되나, 재산세 공동과세에 따른 재정보전금 지원중단 등으로 전체적인 세입은 큰 폭으로 감소할 것으로 전망
 - 점진적인 경기회복에도 불구하고 부동산 가격하락, 고용 부진, 물가상승 등 경제적인 요인과 사업소세와 기타등록세 세목교환 등으로 구 세수는 금년에 비해 다소 감소할 것으로 전망
 - 재산세 공동과세에 따른 재정보전금 지원 중단, 부동산 교부세 감소 등으로 전체적인 세입은 큰 폭으로 감소할 것으로 전망

■ 세출 부문

- 인건비 등 법정경비 증가와 구민의 복지수요가 높아지고 있는 점을 감안하여 복지, 교육, 문화부문 등에 한정된 재원을 합리적으로 배분
 - 인건비 인상 등 경직성 경비와 국가정책에 따른 지방비 분담의 지속적인 확대로 지출수요의 증가와 순세계잉여금 감소 등으로 재정지출 여력은 당분간 호전되지 않을 것으로 전망
 - 반포4동·하나금융 공익재단 보육시설 건립 등 다양한 복지사업 추진, 교육 인프라 구축을 위한 신반포 중학교 복합문화센터 건립 추진 등으로 세출 확대요인은 지속적으로 증가할 것으로 예상되어 긴축재정 필요

II

재정운용 방향

■ 합리적인 자원 배분 및 예산 효율화

- 과감한 세출 구조조정으로 예산 효율화를 통한 정책사업 추진의 재정적 뒷받침
- 교육, 문화, 복지 등 구민 삶의 질 향상을 위한 필수 시책 업무의 원활한 추진을 위해 선택과 집중을 통한 합리적인 자원 배분
- 구민과의 소통으로 사업의 적정성을 확보하고 구립 반포도서관, 보육시설 확충사업 등 대규모 투자 사업은 연차별로 편성하여 재정부담 최소화

■ 재정운영의 건전성 · 안정성 확보

- 안정적인 세입기반 확충을 위한 세수관리 강화
 - 사용료·수수료 현실화, 누락세원 발굴 및 불요불급한 비과세·감면 축소
- 지방세 세외수입의 적극적인 부과징수로 자체수입 증대
 - 세원 발굴 및 체납액의 적극적인 징수로 과오납 및 결손처분 최소화

■ 재정 운영의 자율과 책임성 강화

- 재정지출 성과향상을 위한 합리적 재원관리
 - 투자사업의 계획적·안정적 운영을 위하여 투자사업은 반드시 중기재정계획에 포함시키고 엄격한 투자심사를 거쳐 예산에 반영
 - 경상예산의 긴축편성으로 예산의 생산성을 제고하고, 절감 재원의 투자사업 배분
- 세출예산 집행 시 관련법령 준수
 - 선심성·낭비성 예산편성 금지, 자치단체 사무와 관련 없는 경비 지출 금지, 세출예산 목적외 사용 금지 등

■ 재정운용 상황 공개 및 주민참여 활성화

- 재정운용 상황을 매년 1회 이상 지역주민이 알기 쉽게 공시
- 재정운용에 대한 주민의견 수렴 등 주민참여 활성화



재정운용 실적

1. 일반회계

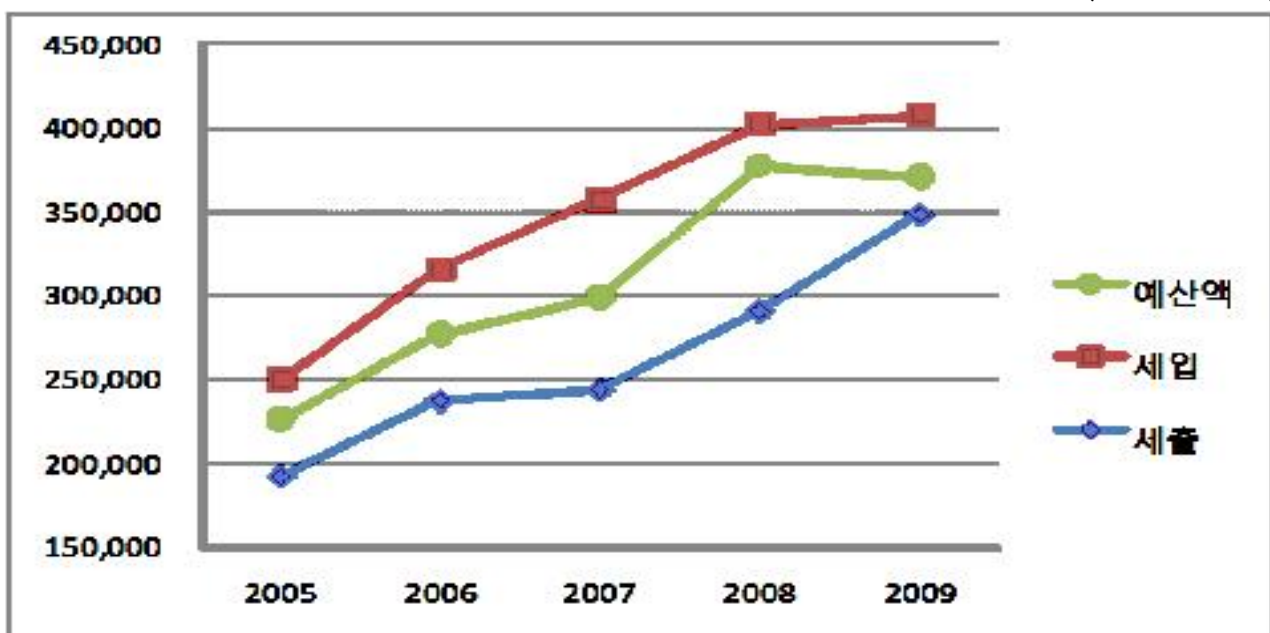
● 운용실적(2005~2009)

(단위:백만원)

구 분		2005	2006	2007	2008	2009
예산현액 (증감율)		226,017	276,967 (22.5%)	298,906 (7.9%)	377,752 (26.4%)	370,658 (△1.9%)
결 산 액	세입(A) (증감율)	250,067	315,572 (26.2%)	357,107 (13.2%)	402,399 (12.7%)	407,921 (1.4%)
	세출(B) (증감율)	191,702	237,268 (23.8%)	243,785 (2.7%)	290,659 (19.2%)	348,070 (19.8%)
	증감(A-B)	58,365	78,304	113,322	111,740	59,851

연도별 재정운용 실적 추이

(단위:백만원)



2. 특별회계

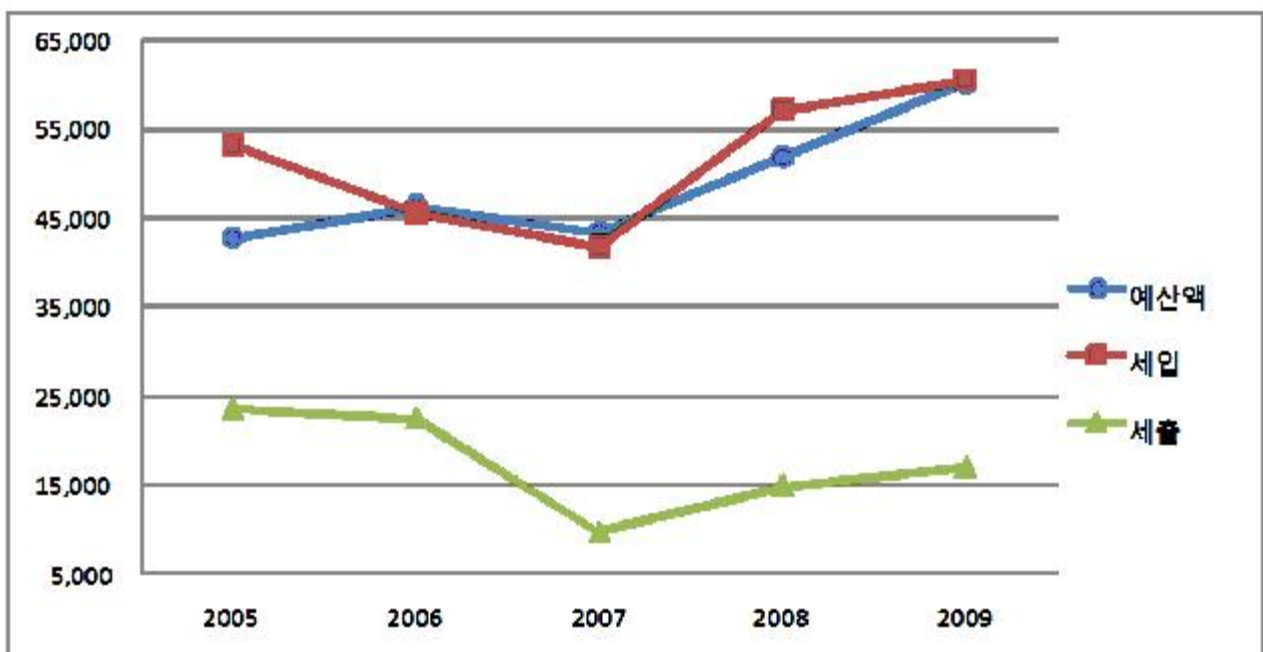
● 운용실적(2005~2009)

(단위:백만원)

구 분		2005	2006	2007	2008	2009
예산현액 (증감율)		42,764	46,324 (8.3%)	43,449 (△6.2%)	51,924 (19.5%)	60,293 (16.1%)
결 산 액	세입(A) (증감율)	53,342	45,643 (△14.4%)	41,832 (△8.3%)	57,228 (36.8%)	60,666 (6.0%)
	세출(B) (증감율)	23,571	22,464 (△4.7%)	9,710 (△56.8%)	14,833 (52.8%)	16,995 (14.6%)
	증감(A-B)	29,771	23,179	32,122	42,395	43,671

연도별 재정운용 실적 추이

(단위:백만원)



IV

중기재정 전망

1. 총괄

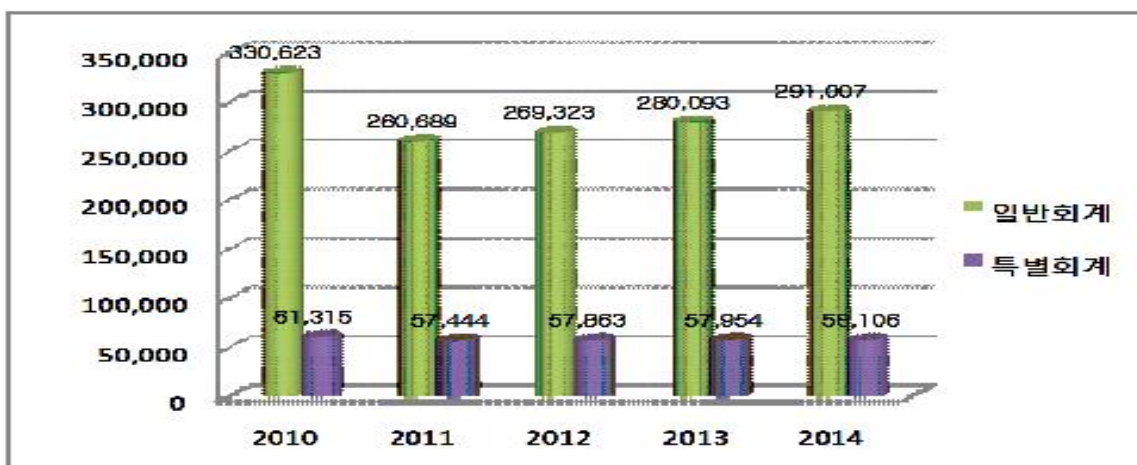
- 2010 ~ 2014년도 기간 중 총 재정규모는 1,724,417백만원으로, 일반회계는 1,431,735백만원, 특별회계는 292,682백만원으로 전망

회계별 규모내역

(단위:백만원)

구분	계	2010	2011	2012	2013	2014
계 (증감율)	1,724,417	391,938	318,133 (△18.8%)	327,186 (2.8%)	338,047 (3.3%)	349,113 (3.3%)
일반회계 (증감율)	1,431,735	330,623	260,689 (△21.2%)	269,323 (3.3%)	280,093 (4.0%)	291,007 (3.9%)
특별회계 (증감율)	292,682	61,315	57,444 (△6.3%)	57,863 (0.8%)	57,954 (0.2%)	58,106 (0.3%)
의료급여기금	1,114	236	217	219	220	222
주민소득지원	4,471	911	993	899	856	812
기반시설	2,151	1,671	120	120	120	120
주차장	284,946	58,497	56,114	56,625	56,758	56,952

연도별 규모 추이



■ 세입전망

○ 계획기간 중 총 세입규모는 1,724,417백만원으로

일반회계 1,431,735백만원, 특별회계 292,682백만원으로 전망

(단위:백만원)

구 분	계	구성비 (%)	2010	2011	2012	2013	2014
계	1,724,417	100.0	391,938	318,133	327,186	338,047	349,113
일반회계	1,431,735	83.0	330,623	260,689	269,323	280,093	291,007
지 방 세	782,100	45.4	154,295	146,580	152,993	160,190	168,042
세외수입	317,466	18.4	101,653	57,069	52,210	53,105	53,429
의존재원	332,169	19.2	74,675	57,040	64,120	66,798	69,536
특별회계	292,682	17.0	61,315	57,444	57,863	57,954	58,106
세외수입	291,066	16.9	60,942	57,135	57,553	57,643	57,793
보 조 금	1,616	0.1	373	309	310	311	313

■ 세출전망

○ 계획기간 중 총 사업비는 1,103,437백만원으로 세출총액의 64.0%를 차지

행정운영경비는 452,932백만원으로 26.3%, 재무활동비는 1.1%를 차지

(단위:백만원)

구 분	계	구성비 (%)	2010	2011	2012	2013	2014
계	1,724,417	100	391,938	318,133	327,186	338,047	349,113
사 업 비	1,103,437	64.0	255,461	201,944	206,218	215,721	224,093
사 업 비	1,103,437	64.0	255,461	201,944	206,218	215,721	224,093
행정운영경비	452,932	26.3	88,459	87,452	90,514	92,251	94,256
인력운영비	409,737	23.8	81,813	79,301	81,356	82,820	84,447
기본경비	43,195	2.5	6,646	8,151	9,158	9,431	9,809
재무활동	19,232	1.1	6,322	3,101	3,141	3,269	3,399
내부거래지출	9,717	0.5	2,254	1,790	1,815	1,891	1,967
보전지출	9,516	0.6	4,068	1,311	1,326	1,378	1,432
예비비	148,816	8.6	41,696	25,636	27,313	26,806	27,365

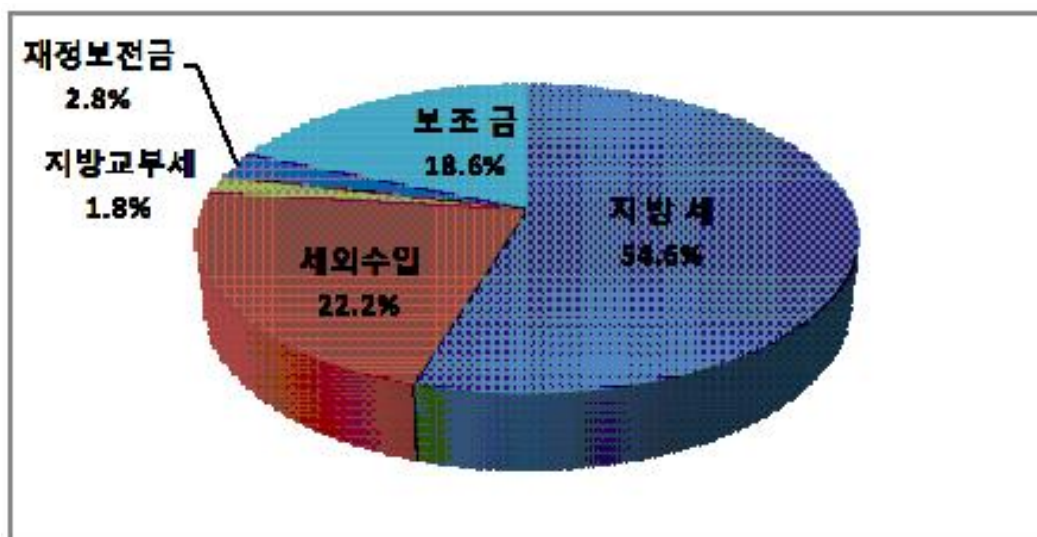
2. 일반회계 재정전망

세입전망

(단위:백만원)

구 분	계	구성비 (%)	2010	2011	2012	2013	2014
계	1,431,735	100.0	330,623	260,689	269,323	280,093	291,007
자체수입	1,099,566	76.8	255,948	203,649	205,203	213,295	221,471
지 방 세	782,100	54.6	154,295	146,580	152,993	160,190	168,042
세외수입	317,466	22.2	101,653	57,069	52,210	53,105	53,429
의존수입	332,169	23.2	74,675	57,040	64,120	66,798	69,536
지방교부세	26,003	1.8	12,003	3,500	3,500	3,500	3,500
조정교부금	444	0.0	444	-	-	-	-
재정보전금	39,967	2.8	14,915	8,027	5,527	5,527	5,527
보 조 금	266,199	18.6	47,313	45,513	55,093	57,771	60,509

자원별 세입규모



○ 세목별 전망(2010~2014)

(단위:백만원)

구분	계	2010	2011	2012	2013	2014	평균 구성비 (%)
계	1,431,735	330,623	260,689	269,323	280,093	291,007	100.0
지방세	782,100	154,295	146,580	152,993	160,190	168,042	54.6
면허세	6,696	1,224	1,367	1,364	1,369	1,373	0.5
재산세	667,296	124,276	123,213	131,222	139,751	148,834	46.6
기 타 등록세	74,766	-	20,900	19,353	17,920	16,593	5.2
사업소세	26,787	26,787	-	-	-	-	1.9
지난년도 수 입	6,555	2,008	1,100	1,054	1,150	1,242	0.5
세외수입	317,466	101,653	57,069	52,210	53,105	53,429	22.2
경상적 세외수입	214,637	42,673	40,029	43,224	44,142	44,569	15.0
임시적 세외수입	102,829	58,980	17,040	8,986	8,963	8,860	7.2
의존수입	332,169	74,675	57,040	64,120	66,798	69,536	23.2
지방교부세	26,003	12,003	3,500	3,500	3,500	3,500	1.8
조정교부금 및 재정보전금	39,967	15,359	8,027	5,527	5,527	5,527	2.8
보조금	266,199	47,313	45,513	55,093	57,771	60,509	18.6

지 방 세

【 면 허 세 】

- 과세 대상 : 각종 인허가 등록 및 변경사항
- 세액신장 요인 : 신규 면허의 증가
- 징수전망
 - 큰 폭의 상승요인은 없으며 신규면허의 증가로 소폭상승 전망

(단위:백만원)

구 분		계	2010	2011	2012	2013	2014
징수액계		6,696	1,224	1,367	1,364	1,369	1,373
정 기 분	전년도부과액	5,958	1,210	1,140	1,197	1,202	1,209
	부 과 액	5,963	1,140	1,197	1,202	1,209	1,215
	신장율(%)	1.3	-	5.0	0.4	0.6	0.5
	징 수 액	5,371	1,026	1,082	1,082	1,088	1,094
수 시 분	전년도부과액	1,555	188	346	343	340	338
	부 과 액	1,703	346	343	340	338	336
	신장율(%)	△0.6	-	△0.9	△0.9	△0.6	△0.6
	징 수 액	1,435	309	285	282	281	279

- 징수실적(2005~2009)

(단위:백만원)

구 분	계	2005	2006	2007	2008	2009
부과액	7,731	1,560	1,823	1,557	1,393	1,398
징수액	6,875	1,387	1,636	1,379	1,240	1,233
징수율(%)	88.9	88.9	89.7	88.6	89.0	88.2

【 재 산 세 】

- 과세대상 : 주택, 건축물, 토지
- 세액변동요인 : 주택공시가격, 공시지가, 과세표준 적용율 등
- 징수전망
 - 주택공시가격 및 공시지가 상승 및 과세표준 적용율 인상 등으로 지속적 증가전망

(단위:백만원)

구 분	계	2010	2011	2012	2013	2014
전년도부과액	641,418	115,062	126,168	125,089	133,220	141,879
부 과 액	677,457	126,168	125,089	133,220	41,879	51,101
징 수 액	667,296	124,276	123,213	131,222	139,751	148,834
징수율(%)	98.5	98.5	98.5	98.5	98.5	98.5

※ 공동과세 : 2008년(구세60%:시세40%), 2009년(구세55%:시세45%), 2010년~(구세50%:시세50%)

- 징수실적(2005~2009)

(단위:백만원)

구 분	계	2005	2006	2007	2008	2009
부 과 액	614,446	91,818	114,865	154,614	138,087	115,062
징 수 액	598,642	89,475	112,424	149,322	134,235	113,186
징수율(%)	97.5	97.4	97.9	96.6	97.2	98.4

【 기타 등록세 】

○ 과세대상 : 취득이 수반되지 아니하는 등기·등록세

○ 세액신장요인 : 없음

○ 징수전망

- 2005년부터 대출규제(DTI) 신설 및 경기침체 등으로 인한 기타 등록세가 지속적인 감소세를 나타내고 있어 2011년부터 특수사항이 없는 한 평균 -7.4% 감소가 예상

(단위:백만원)

구 분	계	2010	2011	2012	2013	2014
전년도부과액	105,870	24,987	22,595	20,941	19,391	17,956
부 과 액	97,510	22,595	20,941	19,391	17,956	16,627
신장율(%)	△7.4	-	△7.4	△7.4	△7.4	△7.4
징 수 액	97,316	22,550	20,900	19,353	17,920	16,593

○ 징수실적(2005~2009)

(단위:백만원)

구 분	계	2005	2006	2007	2008	2009
부 과 액	152,380	39,775	33,019	28,179	26,420	24,987
(신장율(%))	(△12.2)	(△17.8)	(△16.9)	(△14.6)	(△6.2)	(△5.4)
징 수 액	152,241	39,775	33,015	28,063	26,417	24,971
(신장율(%))	(△12.2)	(△17.8)	(△16.9)	(△14.9)	(△5.8)	(△5.4)
징수율(%)	99.8	100.0	99.9	99.5	99.9	99.9

【 지난해도 수입 】

○ 과세대상 : 지난해도 구세 체납액(재산세, 면허세, 사업소세)

○ 징수전망

- 재산세 공동과세(50%)로 인한 총 체납액 감소 및 경제여건 악화로 체납징수액 둔화될
전망임

(단위:백만원)

구 분		계	2010	2011	2012	2013	2014
징수액		5,816	2,008	1,100	1,054	1,150	1,242
(신장율(%))		(△6.4)		(△45.2)	(△4.2)	(9.1)	(7.9)
총체납액		30,720	10,163	4,525	4,938	5,330	5,765
	당해연도 체납액	13,126	2,150	2,365	2,602	2,862	3,148
	전년도 이월액	19,655	8,013	2,701	2,836	2,978	3,127
결 손 액		7,373	5,312	541	500	510	510

○ 징수실적(2005~2009)

(단위:백만원)

구 분		계	2005	2006	2007	2008	2009
체납총액		40,465	6,920	7,187	8,341	10,004	8,013
(신장율(%))		(5.0)		(3.9)	(16.1)	(19.9)	(△19.9)
체납징수액		9,440	1,785	1,989	2,106	1,574	1,986
(신장율(%))		(4.6)		(11.4)	(18.0)	(△20.9)	(6.8)
징수율(%)		23.8%	25.8	27.7	25.2	15.7	24.8
결 손 액		4,638	492	754	204	473	2,715

세외수입

- 경상적 세외수입은 세입증가 요인이 없어 큰 폭의 변동이 없을 것으로 전망됨
- 임시적 세외수입은 순세계 잉여금이 경기부진과 공동재산세 도입에 따른 세수 감소, 보조사업의 구비부담률 확대 등으로 재정이 열악해짐에 따라 감소세 전망

(단위:백만원)

구분 \ 연도	세 입 전 망				
	2010	2011	2012	2013	2014
계	101,653	57,069	52,210	53,105	53,429
경상적세외수입	42,673	40,029	43,224	44,142	44,569
자산임대수입	194	221	219	222	244
사용료수입	4,515	5,103	5,125	5,267	5,405
수수료수입	5,279	5,449	5,572	5,665	5,764
사 업 수 입	695	684	729	732	739
징수교부금수입	28,780	28,072	28,079	28,556	29,117
이 자 수 입	3,210	500	3,500	3,700	3,300
임시적세외수입	58,980	17,040	8,986	8,963	8,860
재산매각수입	10,203	3,060	300	300	200
순세계잉여금	31,437	-	-	-	-
이 월 금	3,946	-	-	-	-
부 담 금	1,389	375	442	442	442
잡 수 입	8,493	10,150	4,888	4,918	4,958
지난년도수입	3,512	3,455	3,356	3,303	3,260

의존재원

- 재산세 감소분에 대한 재정보전금 보전폐지와 부동산교부세 재원의 축소에 따른 지방교부세 교부액 감소로 의존재원의 대폭 감소가 예상됨

(단위:백만원)

구분	연도별	세 입 전 망				
		2010	2011	2012	2013	2014
합 계		74,675	57,040	64,120	66,798	69,536
(신장율(%))			(△23.6%)	(12.4%)	(4.2%)	(4.1%)
지방교부세		12,003	3,500	3,500	3,500	3,500
조정교부금		444	0	0	0	0
재정보전금		14,915	8,027	5,527	5,527	5,527
보 조 금		47,313	45,513	55,093	57,771	60,509
(신장율(%))			(△4%)	(21%)	(5%)	(5%)
국고보조금		20,597	18,527	23,538	24,743	25,935
시비보조금		26,716	26,986	31,555	33,028	34,574

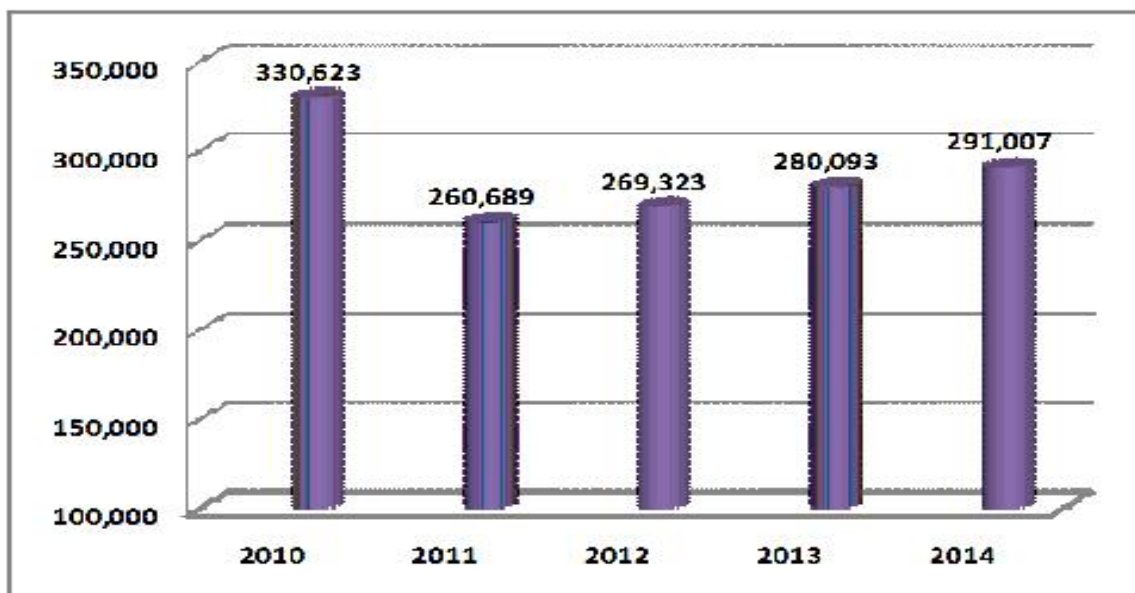
■ 세출전망

(단위:백만원)

구 분	계	구성비 (%)	2010	2011	2012	2013	2014
계	1,431,735	100	330,623	260,689 (△21.2%)	269,323 (3.3%)	280,093 (4.0%)	291,007 (3.9%)
사업비	955,028	66.7	232,573	169,834	175,407	184,250	192,964
사업비	955,028	66.7	232,573	169,834	175,407	184,250	192,964
행정운영경비	434,941	30.4	85,068	83,952	86,914	88,551	90,456
인력운영비	392,953	27.4	78,650	76,036	77,997	79,368	80,902
기본경비	41,988	3.0	6,418	7,916	8,917	9,183	9,554
재무활동	18,993	1.3	6,200	3,068	3,112	3,241	3,372
내부거래지출	9,717	0.7	2,254	1,790	1,815	1,891	1,967
보전지출	9,277	0.6	3,946	1,278	1,297	1,350	1,405
예비비	22,773	1.6	6,782	3,835	3,890	4,051	4,215

연도별 규모 추이

(단위:백만원)



추계분석

■ 사 업 비

- 계획기간 중 일반회계 총 사업비는 955,028백만원으로 세출총액의 66.7%를 차지
- 계속사업 및 구정 주요 정책사업을 우선 반영하여 총 사업비를 연차별로 전략적 배분
- 신규사업은 재정여건을 감안하여 투자시기 및 투자비 조정
- 보조사업은 지방자치단체 분담금 등 법정비율 반영

■ 경상적 경비

- 행정운영경비는 434,941백만원으로 30.4%를 차지하며 평균 1.5% 증가 추계
 - 인력운영비 : 임금인상률과 호봉승급 등을 고려하여 평균 0.7% 증가 추계
 - 기본경비 : 세수감소에 따른 긴축 재정운영으로 최소한의 비용만 계상하였으나, 기관운영업무추진비 등 4개항목이 기존 인력운영비에서 기본경비로 변경됨으로써 평균 11.3% 증가 추계
- 재무활동비는 18,993백만원으로 1.3%를 차지
- 예비비는 22,773백만으로 예산규모의 평균 1% 이상 확보

3. 특별회계 재정전망

총괄

(단위:백만원)

구분	계	2010	2011	2012	2013	2014
계	292,682	61,315	57,444	57,863	57,954	58,106
의료급여기금	1,114	236	217	219	220	222
주민소득지원	4,471	911	993	899	856	812
기반시설	2,151	1,671	120	120	120	120
주차장	284,946	58,497	56,114	56,625	56,758	56,952

세입전망

(단위:백만원)

구분	계	2010	2011	2012	2013	2014
계	292,682	61,315	57,444	57,863	57,954	58,106
세외수입	291,066	60,942	57,135	57,553	57,643	57,793
보조금	1,616	373	309	310	311	313

세출전망

(단위:백만원)

구분	계	구성비	2010	2011	2012	2013	2014
계	292,682	100.0	61,315	57,444	57,863	57,954	58,106
사업비	148,409	50.7	22,888	32,110	30,811	31,471	31,129
사업비	148,409	50.7	22,888	32,110	30,811	31,471	31,129
행정운영경비	17,991	6.1	3,391	3,500	3,600	3,700	3,800
인력운영비	16,784	5.7	3,163	3,265	3,359	3,452	3,545
기본경비	1,207	0.4	228	235	241	248	255
재무활동	239	0.1	122	33	29	28	27
보전지출	239	0.1	122	33	29	28	27
예비비	126,043	43.1	34,914	21,801	23,423	22,755	23,150

1 의료급여기금 특별회계

추진방향

- 의료급여 1종, 2종 의료비 지원
- 의료급여 수급권자 관리와 장애인보장구 지급, 본인부담보상금, 요양비 지급 등

계획지표

(단위:명)

구 분	2010	2011	2012	2013	2014
계	3,361	3,428	3,496	3,565	3,636
의료급여1종	2,426	2,475	2,524	2,574	2,626
의료급여2종	935	953	972	991	1,010

재정운용 계획

(단위:백만원)

구 분	계	2010	2011	2012	2013	2014
세 입	1,114	236	217	219	220	222
세외수입	23	4	4	5	5	5
보 조 금	1,091	232	213	214	215	217
세 출	1,114	236	217	219	220	222
사업예산	934	182	183	187	190	192
운영경비	23	4	4	5	5	5
재무활동	157	50	30	27	25	25

② 주민소득지원 및 생활안정자금 특별회계

■ 추진방향

- 저소득 지역주민의 생활안정기금 지원으로 자립기반 조성
- 융자기금의 합리적인 운용으로 저소득층의 소득수준 향상과 생활안정 도모

■ 지원대상 및 상환방법

- 지원대상
 - 소득지원 사업 : 소득자금지원으로 자립 기반구축 소득증대를 이룩할 수 있는 가구
 - 생활안정 자금 : 생계가 곤란한 자중 자립의욕이 있는 영세상행위등을 위한 자금
- 상환방법 : 2년 거치 2년 균등 분할상환(연리 3%)

■ 융자지원 계획

(단위:명)

구 분	2010	2011	2012	2013	2014
주민소득지원 및 생활안정자금	3	5	5	5	5

■ 재정운용 계획

(단위:백만원)

구 분		계	2010	2011	2012	2013	2014
세 입	계	4,471	911	993	899	856	812
	이자수입	139	33	27	26	27	26
	순세계잉여금	4,109	810	891	853	799	756
	융자금원금	223	68	75	20	30	30
세 출	계	4,471	911	993	899	856	812
	사업예산 (융자금)	4,471	911	993	899	856	812

③ 기반시설 부담금 특별회계

■ 추진방향

- 도로, 공원 등 주민숙원사업 관련 기반시설 정비사업 시행
- 기반시설부담금의 효율적인 운용으로 도시기능을 회복하고 주민 삶의 질 향상

■ 계획지표

(단위:건)

구 분	2010	2011	2012	2013	2014
기반시설 확충 정비사업 시행	8	1	1	1	1

■ 재정운용 계획

(단위:백만원)

구 분		계	2010	2011	2012	2013	2014
세 입	계	2,151	1,671	120	120	120	120
	징수교부금	1,098	998	25	25	25	25
	이 자 수 입	50	10	10	10	10	10
	순세계잉여금	1,003	663	85	85	85	85
세 출	계	2,151	1,671	120	120	120	120
	자체사업	2,151	1,671	120	120	120	120

4 주차장 특별회계

추진방향

- 주택가 주차난 해소 및 공동 주차장 건설
- 그린파킹 사업 및 담장허물기 사업 적극 추진

계획지표

구 분	단위	2010	2011	2012	2013	2014
주차단속인원	명	17	25	25	25	25
단 속 차 량	대	10	10	10	10	10
주차구획선 정비	구획	6,500	6,500	6,500	6,500	6,500
공동주차장 건설	개소	1	3	1	1	1
그린파킹사업	개소	40	40	50	50	50

재정운용 계획

(단위:백만원)

구 분	계	2010	2011	2012	2013	2014
세입	계	284,946	58,497	56,114	56,625	56,952
	경상적 세외수입	35,554	7,273	6,971	7,067	7,127
	임시적 세외수입	248,867	51,083	49,047	49,462	49,729
	보 조 금	525	141	96	96	96
세출	계	284,946	58,497	56,114	56,625	56,952
	사업예산	140,830	20,120	30,810	29,600	30,300
	행정운영경비	17,991	3,391	3,500	3,600	3,700
	재무활동	82	72	3	2	2
	예 비 비	126,043	34,914	21,801	23,423	23,150



투자 가용자원

1. 총 괄

(단위: 백만원)

구 분	계	중 기 재 정 계 획					중기 연평균	
		2010	2011	2012	2013	2014	금액	신장률
① 세 입	1,724,417	391,938	318,133	327,186	338,047	349,113	344,883	2.9%
② 경상비	620,980	136,477	116,189	120,968	122,326	125,020	124,196	2.2%
행정운영경비	452,932	88,459	87,452	90,514	92,251	94,256	90,586	-1.6%
인력운영비	409,737	81,813	79,301	81,356	82,820	84,447	81,947	-0.8%
기본경비	43,195	6,646	8,151	9,158	9,431	9,809	8,639	-9.3%
재무활동	19,232	6,322	3,101	3,141	3,269	3,399	3,846	16.8%
내부거래지출	9,717	2,254	1,790	1,815	1,891	1,967	1,943	3.5%
보전지출	9,516	4,068	1,311	1,326	1,378	1,432	1,903	29.8%
예 비 비	148,816	41,696	25,636	27,313	26,806	27,365	29,763	11.1%
③ 투자가용자원 (①-②)	1,103,437	255,461	201,944	206,218	215,721	224,093	212,437	3.3%
사업수요	1,103,437	255,461	201,944	206,218	215,721	224,093	212,437	3.3%

2. 일반회계

(단위:백만원)

구 분	계	중 기 재 정 계 획					중기 연평균	
		2010	2011	2012	2013	2014	금액	신장률
① 세 입	1,431,735	330,623	260,689	269,323	280,093	291,007	286,347	3.2%
② 경상비	478,157	98,050	90,856	93,916	95,843	98,043	95,341	0.0%
행정운영경비	434,941	85,068	83,952	86,914	88,551	90,456	86,988	-1.5%
인력운영비	392,953	78,650	76,036	77,997	79,368	80,902	78,591	-0.7%
기본경비	41,988	6,418	7,916	8,917	9,183	9,554	8,398	-9.5%
재무활동	18,993	6,200	3,068	3,112	3,241	3,372	3,799	16.4%
내부거래지출	9,717	2,254	1,790	1,815	1,891	1,967	1,943	3.5%
보전지출	9,277	3,946	1,278	1,297	1,350	1,405	1,855	29.5%
예 비 비	22,773	6,782	3,835	3,890	4,051	4,215	4,555	12.6%
③ 투자가용재원 (①-②)	955,028	232,573	169,834	175,407	184,250	192,964	191,006	4.8%
사업수요	955,028	232,573	169,834	175,407	184,250	192,964	191,006	4.8%

3. 특별회계

(단위:백만원)

구 분	계	중 기 재 정 계 획					중기 연평균	
		2010	2011	2012	2013	2014	금액	신장률
① 세 입	292,682	61,315	57,444	57,863	57,954	58,106	58,536	1.4%
② 경상비	144,273	38,427	25,334	27,052	26,483	26,977	28,855	9.2%
행정운영경비	17,991	3,391	3,500	3,600	3,700	3,800	3,598	-2.8%
인력운영비	16,784	3,163	3,265	3,359	3,452	3,545	3,357	-2.8%
기본경비	1,207	228	235	241	248	255	241	-2.8%
재무활동	239	122	33	29	28	27	48	45.8%
보전지출	239	122	33	29	28	27	48	45.8%
예 비 비	126,043	34,914	21,801	23,423	22,755	23,150	25,209	10.8%
③ 투자가용재원 (①-②)	148,409	22,888	32,110	30,811	31,471	31,129	29,682	-7.4%
사업수요	148,409	22,888	32,110	30,811	31,471	31,129	29,682	-7.4%

제4장. 분야별 투자자원 배분계획

- I. 일반공공행정
- II. 공공질서 및 안전
- III. 교 육
- IV. 문화 및 관광
- V. 환경보호
- VI. 사회복지
- VII. 보 건
- VIII. 농림해양수산
- IX. 산업 중소기업
- X. 수송 및 교통
- XI. 국토 및 지역개발

제4장. 분야별 투자자원 배분계획

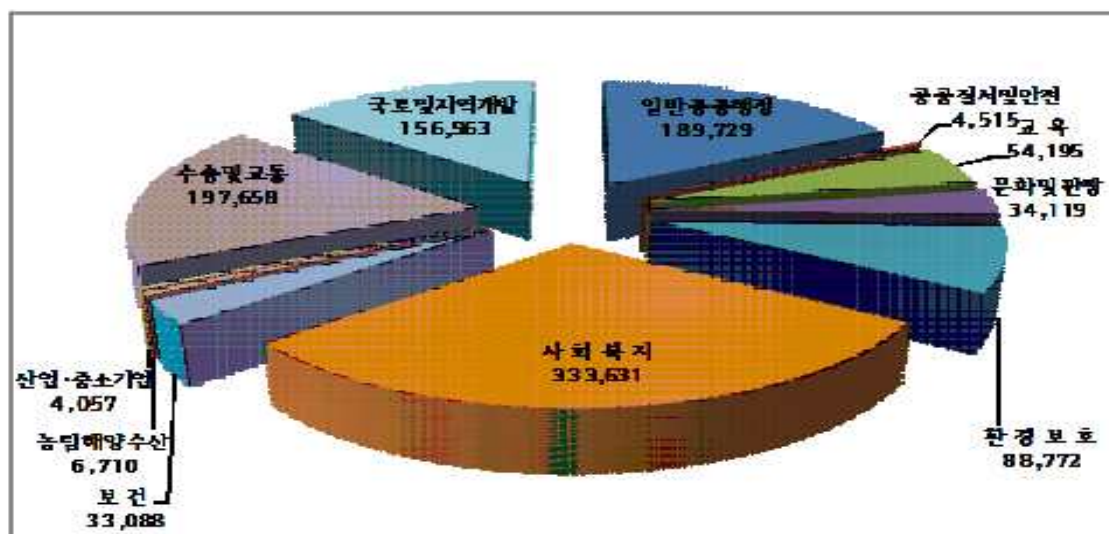
I

분야별 투자자원 배분

(단위:백만원)

분 야	계	비율 (%)	2010	2011	2012	2013	2014
계	1,103,437	100%	255,461	201,944	206,218	215,721	224,093
일반회계	955,028	86.6%	232,573	169,834	175,407	184,250	192,964
특별회계	148,409	13.4%	22,888	32,110	30,811	31,471	31,129
일반공공행정	189,729	17.2%	46,749	27,262	40,212	40,772	34,734
공공질서및안전	4,515	0.4%	1,022	909	825	863	896
교 육	54,195	4.9%	14,817	9,895	9,692	9,707	10,084
문 화 및 관 광	34,119	3.1%	5,109	9,087	11,342	4,099	4,482
환 경 보 호	88,772	8.1%	20,181	14,742	13,817	19,415	20,617
사 회 복 지	333,631	30.2%	68,464	65,632	64,546	67,089	67,900
보 건	33,088	3.0%	6,387	6,664	6,187	6,903	6,947
농림해양수산	6,710	0.6%	1,788	1,010	825	1,294	1,793
산업·중소기업	4,057	0.4%	766	707	825	863	896
수 송 및 교 통	197,658	17.9%	45,983	39,177	35,057	37,104	40,337
국토및지역개발	156,963	14.2%	44,195	26,859	22,890	27,612	35,407

분야별 투자자원



일반공공행정 분야

■ 투자방향

- 효율적인 조직운영 및 직원후생복지 증진
- 성과중심의 구정운영과 행정혁신으로 구행정 역량 강화
- 고객과 업무중심의 조직경쟁력 강화로 선진행정 구현
- 주민을 위한 행정서비스 기반 구축과 주민과 함께하는 자치행정 구현

■ 부문별 자원배분 계획

(단위:백만원)

부 문	총사업비	2010	2011	2012	2013	2014
계	189,729	46,749	27,262	40,212	40,772	34,734
입법 및 선거관리	9,872	3,975	1,432	1,377	1,536	1,552
지방행정·재정지원	5,743	1,156	1,125	1,102	1,140	1,220
일반행정	174,113	41,618	24,704	37,733	38,096	31,962

주요사업 투자계획

(단위:백만원)

세부사업명	총사업비	기투자	연도별 투자계획					향후 투자
			2010년	2011년	2012년	2013년	2014년	
계	201,968	12,239	46,749	27,262	40,212	40,772	34,734	
입법및선거관리	9,872		3,975	1,432	1,377	1,536	1,552	
의정운영지원	1,080		215	216	216	216	217	
의원활동지원	4,903		1,016	917	919	1,021	1,030	
기 타	3,889		2,744	299	242	299	305	
지방행정·재정지원	5,743		1,156	1,125	1,102	1,140	1,220	
구세 징수 목표 달성	2,014		401	399	399	405	410	
체납 일제정리기간 운영 및 체납처분 강화	2,725		558	542	522	542	560	
기 타	1,004		197	184	181	193	250	
일반행정	186,352	12,239	41,618	24,704	37,733	38,096	31,962	
패적인 구청사 운영	8,526		2,408	1,219	1,199	1,200	2,500	
원활한 구정운영 및 행사지원	1,401		307	263	263	267	300	
지역방위업무 지원	1,043		208	207	208	209	210	
구민회관 운영	1,082		248	208	208	208	210	
위탁교육 지원	1,361		268	226	225	269	373	
서초수련원 운영	1,645		333	322	320	335	335	
선택적 복지제도 운영	18,159		3,491	3,667	3,667	3,667	3,667	
직원 후생복지 지원	3,744		912	716	613	614	890	
재충전 웰빙공간 아방세홀 운영	1,250		220	231	220	229	350	
국내외자매결연도시 교류 활성화	1,130		194	267	221	221	228	
시민질서의식 실천을 위한 캠페인 전개	3,619		741	718	715	720	725	

세부사업명	총사업비	기투자	연도별 투자계획					향후 투자
			2010년	2011년	2012년	2013년	2014년	
동행정 운영	16,632		3,575	3,227	3,110	3,220	3,500	
통·반장 운영	8,119		1,168	1,738	1,738	1,738	1,738	
동청사 시설보강 및 유지관리	4,670		858	1,027	815	980	990	
동청사 운영	3,099		750	532	530	537	750	
서초1동청사 건립	6,378	5,248	1,130	0	0	0	0	
방법용 CCTV 운영	5,711		1,049	1,326	1,015	1,021	1,300	
자치회관 운영	3,890		983	662	632	633	980	
주민자치위원회 운영	1,111		245	209	208	209	240	
언론매체를 통한 홍보	4,560		916	908	909	912	915	
홍보수단·매체의 다각화	1,011		37	25	27	460	462	
서초구소식지 발간	1,507		304	297	297	298	310	
민원관련 편의제공	2,873		705	507	505	506	650	
기록물 전산화	1,706		435	361	250	250	410	
구정시책, 주요업무 계획수립 및 조정	1,107		167	320	150	150	320	
소송수행 관련 제반 비용	2,000		425	384	385	385	420	
소송배상금	1,203		300	200	200	203	300	
기관공통 재정 효율적 지원	1,127		228	221	221	228	228	
전산장비 개선과 유지 관리	1,860		388	337	335	381	420	
전산운영시스템 유지관리	1,821		331	386	330	387	387	
전산운영 시스템 보강 증설	1,132		454	169	165	171	173	
시군구 공통기반 시스템 운영	1,202		251	211	200	250	290	
정보통신시스템 유지 관리	3,159		773	586	570	580	650	

세부사업명	총사업비	기투자	연도별 투자계획					향후 투자
			2010년	2011년	2012년	2013년	2014년	
정보통신과 보안시스템 개선확충	2,316		677	292	292	395	660	
서초25시센터 유지관리	1,322		0	402	250	260	410	
방배종합행정문화센터 건립	30,763		0	0	16,508	14,255	0	
방배동가야병원 부지매입	21,149	6,991	14,158	0	0	0	0	
기 타	11,966		1,981	2,334	232	1,748	5,671	

공공질서 및 안전 분야

■ 투자방향

- 재난예방을 위한 안전관리시스템 구축
- 국가 재난대응 훈련 실시로 대처능력 배양
- 민방위 교육의 내실화와 공익근무요원 복무운영 효율화

■ 부문별 자원배분 계획

(단위:백만원)

부 문	총사업비	2010	2011	2012	2013	2014
계	4,515	1,022	909	825	863	896
재난방재·민방위	4,515	1,022	909	825	863	896

주요사업 투자계획

(단위:백만원)

세부사업명	총사업비	기투자	연도별투자계획					향후 투자
			2010년	2011년	2012년	2013년	2014년	
계	4,515		1,022	909	825	863	896	
재난방재·민방위	4,515		1,022	909	825	863	896	
공익근무요원관리	2,472		522	487	487	488	489	
민방위자원관리 및 교육	1,001		323	170	169	169	170	
기 타	1,042		178	252	169	206	237	

교육 분야

투자방향

- 잠원동 고등학교 유치 및 서초 입학정보센터 운영으로 글로벌 교육도시 창조
- 방과후 학교 일류 강사 지원 및 교육경비 지원으로 교육기반 강화
- 원어민 영어교사 확대 지원으로 국제경쟁력 향상
- 평생교육 인프라 구축으로 혁신적인 교육환경 조성

부문별 자원배분 계획

(단위:백만원)

부 문	총사업비	2010	2011	2012	2013	2014
계	54,195	14,817	9,895	9,692	9,707	10,084
평생·직업교육	5,878	4,631	309	294	306	338
유아및초중등교육	48,317	10,186	9,586	9,398	9,401	9,746

주요사업 투자계획

(단위:백만원)

세부사업명	총사업비	기투자	연도별투자계획					향후 투자
			2010년	2011년	2012년	2013년	2014년	
계	54,195		14,817	9,895	9,692	9,707	10,084	
평생·직업교육	5,878		4,631	309	294	306	338	
기 타	5,878		4,631	309	294	306	338	
유아 및 초·중등교육	48,317		10,186	9,586	9,398	9,401	9,746	
명품학교 육성 학력 신장 프로그램 지원	8,231		1,606	1,647	1,648	1,650	1,680	
서초입학정보센터 설립 및 운영	1,037		0	260	237	240	300	
교육환경개선보조금 지원	20,115		5,045	3,691	3,689	3,690	4,000	
학교 급식 지원	2,833		293	630	630	630	650	
원어민 영어교사 운영	13,705		2,787	2,738	2,739	2,740	2,700	
유치원교육환경개선 지원	1,858		360	399	399	400	300	
기 타	538		94	221	56	51	116	

문화 및 관광 분야

■ 투자방향

- 예술의 전당 중심 T자형 문화예술 특구 조성
- 문화재 관리 및 전통 문화 보존으로 지역사회 문화 육성 보존
- 문화예술 진흥을 도모하여 수준 높은 문화도시 구현
- 종합체육시설의 다양한 프로그램 개발과 운영체계 개선

■ 부문별 자원배분 계획

(단위:백만원)

부 문	총사업비	2010	2011	2012	2013	2014
계	34,119	5,109	9,087	11,342	4,099	4,482
문화예술	17,250	1,469	6,172	6,586	1,475	1,548
문 화 재	247	185	14	15	16	17
체 육	16,622	3,455	2,901	4,741	2,608	2,917

주요사업 투자계획

(단위:백만원)

세부사업명	총사업비	기투자	연도별투자계획					향후 투자
			2010년	2011년	2012년	2013년	2014년	
계	34,119		5,109	9,087	11,342	4,099	4,482	
문화예술	17,250		1,469	6,172	6,586	1,475	1,548	
서초금요문화마당	1,713		353	360	290	350	360	
지역문화기반시설 지원	10,812		183	4,622	5,667	160	180	
심산기념 문화센터 운영	2,609		545	714	260	545	545	
서초문화원 운영지원	1,550		262	377	280	315	316	
기 타	566		126	99	89	105	147	
문화재	247		185	14	15	16	17	
기 타	247		185	14	15	16	17	
체 육	16,622		3,455	2,901	4,741	2,608	2,917	
반포종합운동장 운영	3,473		1,537	391	395	550	600	
생활체육 교실 운영	1,045		222	196	197	210	220	
체육대회 개최 및 참가	1,218		54	262	262	320	320	
신반포중학교 복합화 시설건립	6,160		1,000	1,500	3,660	0	0	
기 타	4,727		643	552	227	1,528	1,777	

- 기초질서 확립 및 생활쓰레기의 신속한 처리로 주민불편 해소
- 폐기물 감량화 및 재활용 확대 추진
- 폐기물의 안정적인 처리로 환경보호
- 대기 및 수질오염 저감으로 쾌적한 도심환경 조성

(단위:백만원)

부 문	총사업비	2010	2011	2012	2013	2014
계	88,772	20,181	14,742	13,817	19,415	20,617
환경보호일반	1,231	323	229	225	226	228
대 기	287	70	53	54	54	56
폐 기 물	73,514	17,246	12,269	11,578	16,249	16,172
자 연	13,740	2,542	2,191	1,960	2,886	4,161

주요사업 투자계획

(단위:백만원)

세부사업명	총사업비	기투자	연도별투자계획					향후 투자
			2010년	2011년	2012년	2013년	2014년	
계	88,772		20,181	14,742	13,817	19,415	20,617	
환경보호일반	1,231		323	229	225	226	228	
기 타	1,231		323	229	225	226	228	
대 기	287		70	53	54	54	56	
기 타	287		70	53	54	54	56	
폐 기 물	73,514		17,246	12,269	11,578	16,249	16,172	
종량제봉투제작 및 종량제폐기물 처리	11,858		2,577	2,150	2,152	2,502	2,477	
청소시설 및 청소차량 관리	1,922		498	354	355	355	359	
가로청소및뒷골목 청소지원	2,625		400	1,055	380	390	400	
폐기물처리시설공동 이용	6,421		1,650	1,062	1,063	1,358	1,288	
분뇨및정화조오니 처리	6,022		1,362	967	968	1,362	1,362	
재활용 추진	10,733		2,425	1,708	1,709	2,445	2,446	
음식물쓰레기 재활용 추진	27,948		6,732	4,038	4,038	6,570	6,570	
매립지 반입금지 폐기물 처리	4,688		1,123	712	715	1,068	1,069	
기 타	1,298		479	221	198	199	201	
자 연	13,740		2,542	2,191	1,960	2,886	4,161	
등산로 조성 및 유지관리	2,819		736	385	387	655	656	
그린벨트관리	1,325		489	228	220	192	195	
산지형공원 조성 및 유지관리	5,194		1,086	939	939	1,110	1,120	
기 타	4,402		230	639	414	929	2,190	

사회복지 분야

■ 투자방향

- 종합 보육시설 건립 및 아이돌보미 사업으로 여성 보육의 천국 조성
- 차별화된 선진국형 프로그램 도입으로 노인복지의 천국 조성
- 실직자 및 저소득 주민의 자활능력 고취를 위한 자립기반 조성
- 지역사회 복지활성화로 참여와 나눔이 있는 복지기반 구축

■ 부문별 자원배분 계획

(단위:백만원)

부 문	총사업비	2010	2011	2012	2013	2014
계	333,631	68,464	65,632	64,546	67,089	67,900
취약계층지원	38,140	8,050	7,316	7,232	7,596	7,946
기초생활보장	50,354	10,078	9,991	10,103	10,100	10,082
노 동	9,326	1,868	1,868	1,868	1,858	1,864
보육·가족 및 여성	127,010	22,514	25,353	24,610	27,047	27,486
노인·청소년	107,917	25,784	20,926	20,557	20,309	20,341
보 훈	884	170	178	176	179	181

주요사업 투자계획

(단위:백만원)

세부사업명	총사업비	기투자	연도별투자계획					향후 투자
			2010년	2011년	2012년	2013년	2014년	
계	333,631		68,464	65,632	64,546	67,089	67,900	
취약계층지원	38,140		8,050	7,316	7,232	7,596	7,946	
긴급복지 지원	1,114		253	213	213	216	219	
지역사회서비스 투자사업 추진	1,823		0	455	455	455	457	
종합사회복지관 기능보강 및 운영	14,993		3,158	2,958	2,958	2,959	2,960	
서초구 자원봉사센터 운영 활성화	2,517		466	503	515	516	516	
중증장애인 활동보조	2,435		1,321	274	275	280	285	
장애인복지관 운영	6,470		1,490	1,268	1,269	1,218	1,225	
중증장애인 기초장애 연금	4,338		0	1,081	1,081	1,085	1,090	
기 타	4,451		1,362	563	465	867	1,194	
기초생활보장	50,354		10,078	9,991	10,103	10,100	10,082	
기초수급자생계급여 지원	31,604		6,245	6,337	6,337	6,340	6,345	
기초수급자주거급여 지원	7,826		1,490	1,583	1,583	1,585	1,585	
기초수급자교육급여 지원	1,535		299	301	300	315	321	
민간위탁형 자활근로 사업	1,613		259	338	338	339	340	
주민소득지원및생활 안정기금운용활성화	4,471		911	993	899	856	812	
기 타	3,305		875	440	646	665	679	
노 동	9,326		1,868	1,868	1,868	1,858	1,864	
공공근로사업 추진	4,028		773	813	813	815	815	
지역공동체 일자리사업	4,338		848	877	878	865	870	

세부사업명	총사업비	기투자	연도별투자계획					향후 투자
			2010년	2011년	2012년	2013년	2014년	
기 타	959		247	178	177	178	179	
보육·가족및여성	127,010		22,514	25,353	24,610	27,047	27,486	
보육시설운영지원 (시비사업)	20,547		4,795	3,938	3,938	3,938	3,938	
보육시설 환경개선	1,798		373	303	270	422	430	
보육시설운영지원 (자체사업)	6,586		1,275	1,370	1,371	1,220	1,350	
영유아보육료지원	31,285		0	7,821	7,821	7,821	7,821	
보육돌봄 서비스	16,859		0	4,212	4,212	4,215	4,220	
영유아플라자(보육정 보센터) 및 직장 어린이집 운영	4,060		833	806	807	807	807	
보육시설확충	9,018		0	2,218	1,500	2,600	2,700	
서초여성회관 운영지원	2,379		481	462	470	476	490	
아이돌보미 지원사업	1,076		130	244	232	235	235	
출산장려를 위한 환경조성	6,094		1,185	1,221	1,223	1,230	1,235	
다자녀 가족의 영유아 양육지원사업	8,052		1,521	1,631	1,632	1,633	1,635	
두자녀이상 가정 아이돌보미 지원사업	4,489		521	719	719	1,263	1,267	
기 타	14,768		11,401	408	415	1,186	1,358	
노인·청소년	107,917		25,784	20,926	20,557	20,309	20,341	
노인일자리사업	7,953		1,622	1,576	1,580	1,585	1,590	
기초노령연금	52,968		10,150	10,703	10,705	10,705	10,705	
노인장기요양보험	4,517		0	1,128	1,129	1,130	1,130	
경로당 운영 지원	3,628		666	1,180	650	566	566	
경로당 활성화 사업	1,232		836	98	98	99	101	

세부사업명	총사업비	기투자	연도별투자계획					향후 투자
			2010년	2011년	2012년	2013년	2014년	
노인복지관 등 운영지원	12,865		2,544	2,578	2,578	2,580	2,585	
복지관 저소득노인 생활지원	1,628		364	314	315	316	318	
노인돌봄서비스사업	1,929		393	383	383	385	385	
노인복지시설 시설보강	2,434		654	362	470	473	475	
휴양소 운영 활성화	2,719		613	525	525	527	530	
결식아동 급식지원	1,503		302	300	300	301	301	
방배유스센터 운영	2,287		484	443	450	455	455	
서초유스센터 운영	2,558		536	502	505	505	510	
기 타	9,697		6,621	835	869	682	690	
보 훈	884		170	178	176	179	181	
기 타	884		170	178	176	179	181	

보건 분야

■ 투자방향

- 건강과 예방 중심의 건강도시 서초 구현
- 생애주기별 보건의료서비스 제공으로 자가 건강관리 능력 향상
- 보건위생환경 위해요인 개선 및 건강도시 기반 구축
- 식품 및 공중위생업소 관리강화로 안전한 먹거리 조성

■ 부문별 자원배분 계획

(단위:백만원)

부 문	총사업비	2010	2011	2012	2013	2014
계	33,088	6,387	6,664	6,187	6,903	6,947
식품의약안전	251	58	44	47	50	52
보 건 의 료	32,837	6,329	6,620	6,140	6,853	6,895

주요사업 투자계획

(단위:백만원)

세부사업명	총사업비	기투자	연도별투자계획					향후 투자
			2010년	2011년	2012년	2013년	2014년	
계	33,088		6,387	6,664	6,187	6,903	6,947	
식품의약품안전	251		58	44	47	50	52	
기 타	251		58	44	47	50	52	
보건의료	32,837		6,329	6,620	6,140	6,853	6,895	
모성 영유아 사업	1,299		322	217	230	250	280	
산모건강관리	2,019		369	452	452	369	375	
영유아 사전 예방적 건강관리	1,208		279	189	210	250	280	
국가예방접종	4,123		673	860	860	860	870	
국가필수예방접종	2,388		494	542	411	451	490	
금연클리닉 사업	1,002		204	192	210	197	199	
정신보건센터 운영	2,000		400	400	400	400	400	
서초구치매지원센터 운영	2,392		485	473	475	478	480	
맞춤형방문건강관리 사업	1,286		241	261	261	262	262	
희귀난치성질환자 의료비지원	1,637		351	318	320	323	325	
성인병 조기발견을 위한 검진	2,070		382	421	422	423	423	
기 타	11,413		2,128	2,295	1,889	2,590	2,511	

농림해양수산 분야

■ 투자방향

- 임야관리 및 농가지원을 통한 농가 지도육성
- 산불 예방활동 전개 및 산림 병해충 방제로 산림보호 강화

■ 부문별 자원배분 계획

(단위:백만원)

부 문	총사업비	2010	2011	2012	2013	2014
계	6,710	1,788	1,010	825	1,294	1,793
농업·농촌	3,334	889	538	444	669	794
임업·산촌	3,376	899	472	381	625	999

주요사업 투자계획

(단위:백만원)

세부사업명	총사업비	기투자	연도별투자계획					향후 투자
			2010년	2011년	2012년	2013년	2014년	
계	6,710		1,788	1,010	825	1,294	1,793	
농업·농촌	3,334		889	538	444	669	794	
유기질비료 지원사업	2,284		546	389	389	459	501	
기 타	1,050		343	149	55	210	293	
임업·산촌	3,376		899	472	381	625	999	
산림병해충방제	1,286		374	201	201	210	300	
기 타	2,090		525	271	180	415	699	

산업 · 중소기업 분야

■ 투자방향

- 기업친화적 행정서비스 제공으로 기업하기 좋은 도시 조성
- 첨단 R&D 지구조성으로 세계적 첨단지식산업 메카 조성
- 소비자의 기본권익을 보호하고 소비생활 향상과 합리화 도모
- 안정적인 연료 공급과 선진화된 안전관리 강화로 복지 향상

■ 부문별 자원배분 계획

(단위:백만원)

부 문	총사업비	2010	2011	2012	2013	2014
계	4,057	766	707	825	863	896
산업진흥·고도화	2,941	274	639	650	678	700
에너지 및 자원개발	1,116	492	68	175	185	196

주요사업 투자계획

(단위:백만원)

세부사업명	총 사업비	기투자	연도별투자계획					향후 투자
			2010년	2011년	2012년	2013년	2014년	
계	4,057		766	707	825	863	896	
산업진흥·고도화	2,941		274	639	650	678	700	
친기업 정책사업 추진	1,343		6	326	336	337	338	
기 타	1,598		268	313	314	341	362	
에너지 및 자원개발	1,116		492	68	175	185	196	
기 타	1,116		492	68	175	185	196	

수송 및 교통 분야

투자방향

- 간선·이면도로 확장과 포장도로, 보도정비 및 유지관리
- 도로기능 향상을 위한 도로시설물의 체계적 관리
- 안전하고 편리한 교통시설 및 유지관리를 통한 사람 중심의 녹색 교통문화 조성
- 버스전용차로 및 사업용 자동차 지도단속 등 교통수요 관리를 통한 건전한 교통문화 정착

부문별 자원배분 계획

(단위:백만원)

부 문	총사업비	2010	2011	2012	2013	2014
계	197,658	45,983	39,177	35,057	37,104	40,337
도 로	63,228	21,182	6,674	11,502	11,566	12,304
대중교통·물류등 기타	134,430	24,801	32,503	23,555	25,538	28,033

주요사업 투자계획

(단위:백만원)

세부사업명	총사업비	기투자	연도별투자계획					향후 투자
			2010년	2011년	2012년	2013년	2014년	
계	197,658		45,983	39,177	35,057	37,104	40,337	
도 로	63,228		21,182	6,674	11,502	11,566	12,304	
관내 도로시설물 및 보도유지공사	6,606		1,402	1,202	1,202	1,300	1,500	
토목 및 도로시설공사 폐기물 처리 용역	1,131		471	100	110	200	250	
관내 불량맨홀 정비공사	1,451		250	200	200	400	400	
관내 보안등 유지보수	1,601		351	200	200	400	450	
조명시설물 관리	10,702		2,219	2,116	2,117	2,120	2,130	
관내가로등불량선로 교체 및 시설물정비	1,589		501	263	265	270	290	
관내 아스팔트포장 도로정비공사	9,306		1,903	1,703	1,500	2,000	2,200	
서초지구 도로정비공사	3,131		831	0	500	900	900	
방배지구 도로정비공사	3,202		902	0	500	900	900	
반포·잠원지구도로 정비공사	3,502		902	0	600	1,000	1,000	
양재지구 도로정비공사	3,101		801	0	500	900	900	
서울거리 르네상스 조성	4,602		1,577	0	3,025	0	0	
수정1길 지중화 사업	1,437		0	356	356	360	365	
제설 업무	1,614		620	222	222	250	300	
기 타	10,253		8,453	310	205	566	719	

세부사업명	총사업비	기투자	연도별투자계획					향후 투자
			2010년	2011년	2012년	2013년	2014년	
대중교통·물류등기타	134,430		24,801	32,503	23,555	25,538	28,033	
보행자 및 어린이 교통안전 시설	1,592		254	293	295	350	400	
상습정체지역 해소	1,783		444	90	100	750	400	
자전거대여소 및 수리센터 운영	1,360		372	174	174	300	340	
서초구공공자전거 (SEOCHO-BIKE)운영	1,894		0	472	473	474	475	
교통수송대책	3,554		463	735	736	800	820	
엘로버스운영	1,005		0	177	178	300	350	
주택가공동주차장 건설	68,435		12,219	22,417	10,800	11,000	12,000	
그린파킹(녹색주차공간) 조성	2,134		389	400	470	445	430	
공영주차장시설물 관리 및 운영	3,176		587	681	636	636	636	
견인보관소관리시설 운영 및 지원	4,374		987	875	837	837	837	
거주자우선주차 설치 및 관리	3,022		592	653	592	592	592	
거주자우선주차 민간위탁금	2,965		529	579	599	619	639	
불법주·정차 단속관리	22,335		4,735	2,730	4,957	4,957	4,957	
불법주·정차단속CCTV 설치 및 개보수	8,670		1,487	1,796	1,796	1,796	1,796	
주정차 위반과태료 징수관리	1,675		340	224	370	370	370	
기 타	6,455		1,404	206	542	1,312	2,991	

국토 및 지역개발 분야

■ 투자방향

- 균형적이고 지속가능한 도시계획 추진으로 삶의 질 향상
- 지역 특성을 살린 사람 중심의 쾌적한 생활환경 창출로 친환경 21세기형 녹색도시 구축
- 주거환경 개선을 위한 공동주택지원 및 주택재건축 정비

■ 부문별 자원배분 계획

(단위:백만원)

부 문	총사업비	2010	2011	2012	2013	2014
계	156,963	44,195	26,859	22,890	27,612	35,407
지역 및 도시	96,851	24,511	15,534	14,585	18,493	23,728
수 자 원	60,112	19,684	11,325	8,305	9,119	11,679

주요사업 투자계획

(단위:백만원)

세부사업명	총사업비	기투자	연도별투자계획					향후 투자
			2010년	2011년	2012년	2013년	2014년	
계	173,425	16,463	44,195	26,859	22,890	27,612	35,407	
지역및도시	96,851		24,511	15,534	14,585	18,493	23,728	
젊음의카페거리 조성 (2단계)	2,706		1,905	801	0	0	0	
우면동한전고압선 지중화사업	1,769		950	819	0	0	0	
광고물디자인개선 사업	2,643		2,440	203	0	0	0	
공동주택 관리지원	10,951		2,990	1,111	1,500	1,850	3,500	
주택재건축 정비	9,108		0	2,079	2,079	2,150	2,800	
가로변업그레이드 및 푸른도시 조성	1,460		400	200	210	250	400	
가로변녹지대 꽃묘 식재 유지관리	5,067		1,227	778	782	930	1,350	
가로수조성 및 정비	1,630		407	195	198	380	450	
공원유지관리	15,124		3,955	2,384	2,385	2,900	3,500	
공원조성	20,901		4,300	3,680	3,681	4,490	4,750	
녹색보행네트워크 조성	3,390		500	100	250	990	1,550	
녹지대조성 및 유지 관리	8,646		1,154	1,922	1,760	1,880	1,930	
생태하천 조성 및 유지관리	1,738		294	247	247	400	550	
도로명 주소전환	1,348		312	238	240	248	310	
국공유지 일제조사	1,273		0	447	208	208	410	
기반시설 설치및개량	2,381		1,671	120	120	120	350	
기 타	6,716		2,006	210	925	1,697	1,878	

세부사업명	총사업비	기투자	연도별투자계획					향후 투자
			2010년	2011년	2012년	2013년	2014년	
수자원	76,574	16,463	19,684	11,325	8,305	9,119	11,679	
하수시설물 보수공사	5,604		1,302	802	850	1,100	1,550	
빗물받이 신설및개량 공사	2,752		601	401	450	550	750	
하수도준설및 세정공사	5,620		1,240	920	960	1,050	1,450	
빗물받이 준설공사	2,136		495	241	400	450	550	
건설폐기물 처리용역	1,290		300	150	240	250	350	
강남대로하수암거확충및저류조설치공사	26,548	16,463	8,086	2,000	0	0	0	
치수.하수분야 건설공사 전면책임감리용역	2,050		500	200	300	350	700	
악취없는 맑은서초 만들기	1,174		414	90	150	200	320	
친수시설빗물저류조 설치공사	2,100		0	1,200	600	300	0	
하천시설물 보수공사	2,808		626	441	445	446	850	
빗물펌프장 정비공사	3,111		701	560	540	560	750	
빗물펌프장 운영	3,333		647	645	646	645	750	
기 타	18,049		4,773	3,675	2,724	3,218	3,659	

● 2011년도 중기지방재정계획 ●

인 쇄 : 2010년 11월

발 행 : 2010년 11월

발행인 : 서초구청장

편 집 : 서울특별시 서초구청(기획예산과)

서울특별시 서초구 남부순환로 2584

(전화)2155-6383~8 (전송)2155-6409

홈페이지 <http://www.seocho.go.kr>